

horexkal



# MIRABEAU

## IHRFMR

937 - 1250 - 1875 - 2500 - 3125 - 3750 / E90 - I90 - E45 - I45 -

E90R - I90R

## IHRAMR

937 - 1250 - 1875 - 2500 - 3125 - 3750 / E90 - I90 - E45 - I45 -

E90R - I90R

## MIX

HFWRMIX 1250 - HFWRMIX 1875 - HFWRMIX 2500



[horexkal.com](http://horexkal.com)



Tablas / Chart / Table

MIRABEAU		IHRFMR / IHRAMR											
MODELO/ MODEL/ MODÈLE		IHR_MR 937	IHR_MR 1250	IHR_MR 1875	IHR_MR 2500	IHR_MR 3125	IHR_MR 3750	IHR_MR E90	IHR_MR I90	IHR_MR E45	IHR_MR I45	IHR_MR E90R	IHR_MR I90R
<b>Superficie exp.</b> Surface exp. Surface exp.	m <sup>2</sup>	0.7	1.0	1.4	1.9	2.4	2.9	1.2	1.2	0.7	0.7	1.4	1.4
<b>Nº puertas</b> Doors Nº Portes	nº	1	2	3	4	5	6	/					
<b>Pot. frigorífica</b> Refrigeration power Puis frigorifique	(- 10°C/ +45°C) W	645	1087	1087	1087	1717	1763	695	695	350	350	695	690
<b>Pot. eléctrica</b> Electrical power Pot electricque	W	1170	1858	1858	1717	1763	1763	150	150	75	75	150	150
<b>Temp. producto</b> Product temp. Temp. produit	°C	-1°C/ +5°C											
<b>Peso/ Weight/ Poids</b>	Kg	123 111	164 151	246 226	329 302	410 377	492 453	275 264	275 264	160 152	161 153	275 264	275 264
<b>Dim. C/emb.</b> <b>(LxPxA)</b> Dim With packaging (WxHxD) Dim Avec emballage (WxHxD)	mm	1280 x 1300 x 1400	1400 x 1300 x 1400	2100 x 1300 x 1400	2700 x 1300 x 1400	3300 x 1300 x 1400	4000 x 1300 x 1400	1800 x 1800 x 1500	1800 x 1800 x 1500	1200 x 1800 x 1500	1200 x 1800 x 1500	1800 x 1800 x 1500	1800 x 1800 x 1500

# Tablas / Chart / Table

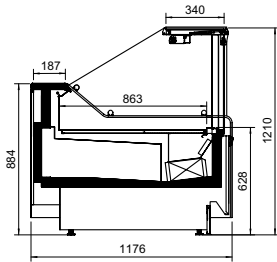
MIRABEAU		MIX		
MODELO/ MODEL/ MODÈLE		HFWRMIX 1250	HFWRMIX 1875	HFWRMIX 2500
<b>Superficie exp.</b> Surface exp. Surface exp.	m2	1196,3	1794,4	2392,5
<b>Pot. frigorífica</b> Refrigeration power Puis frigorifique	(- 10°C/ +45°C) W	900	1300	2000
<b>Pot. eléctrica</b> Electrical power Pot electricque	W	120	180	195
<b>Temp. producto</b> Product temp. Temp. produit	°C		/	
<b>Peso/ Weight/ Poids</b>	Kg	138	180	195
<b>Dim. C/emb. (LxPxA)</b> Dim With packaging (WxHxD) Dim Avec emballage (WxHxD)	mm	1400 x 1400 x 1400	2100 x 1400 x 1400	2700 x 1400 x 1400

# Características / Features / Caractéristiques

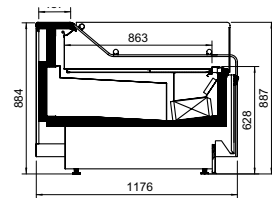
760x625
 660x400

● Optional

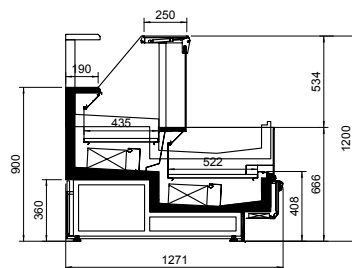
## Secciones / Sections / Sections



**HRFMR**



**HRAMR**



**HRAMR**



horexkal

MIRABEAU ed.1

# Características / Features / Caractéristiques

---



**REFRIGERADO**  
COOL  
FROID



**CALIENTE**  
HOT  
CHAUD



**NEUTRO**  
NEUTRAL  
NEUTRE



**PRO**  
PRO  
PRO



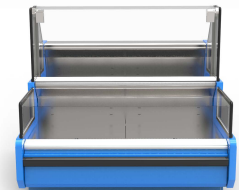
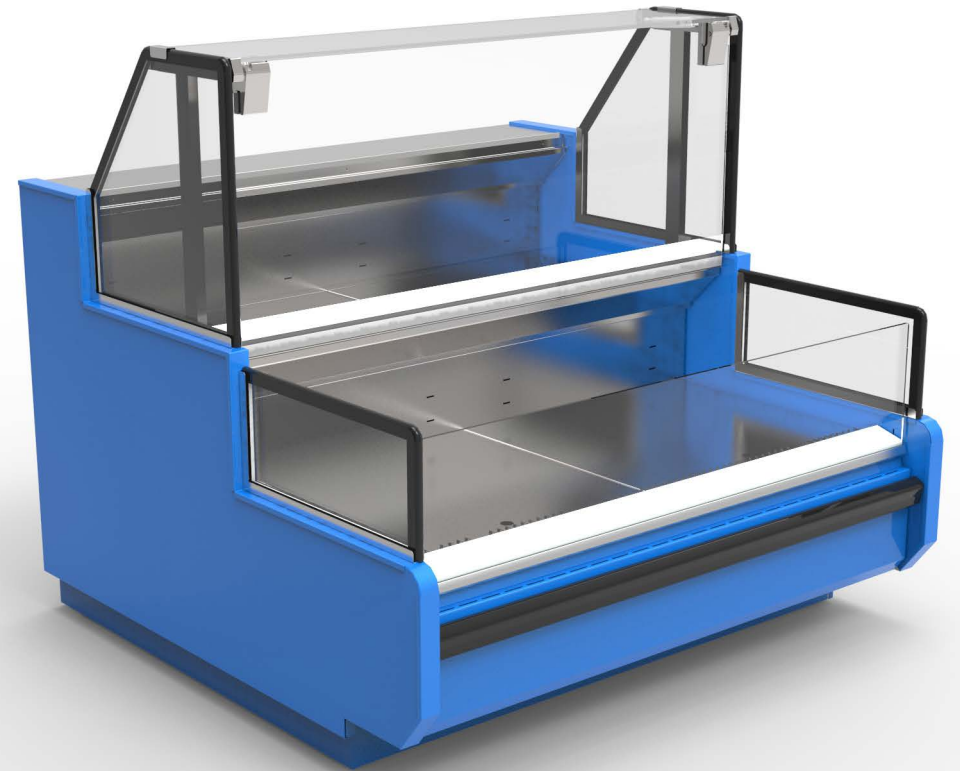
**CONGELACIÓN**  
FREEZING  
CONGÉLATION

# Características / Features / Caractéristiques

 660x400	 760x625		 660x400				<b>R-290</b>	<b>R-452</b>
<b>Exposición pintada</b> Painted Exhibition Exposition Peinte 660x400	<b>Exposición pintada</b> Painted Exhibition Exposition Peinte 760x625	<b>Cuerpo Inyectado</b> Injected Body Corps injecté 40kgs cm <sup>3</sup>	<b>Almacen/ Reserva refrigerada</b> capacity refrigerated storage Réserve réfrigérée de capacité 660x400	<b>Patas regulables en altura</b> Height adjustable feet Pieds réglables en hauteur	<b>Bancada de motor extraíble</b> Removable compressor set system Système de compresseur amovible	<b>Control electrónico</b> Electronic control Contrôle électronique	<b>Gas refrigerante</b> Cooling Gas Gaz de refroidissement R-290	<b>Gas refrigerante</b> Cooling Gas Gaz de refroidissement R-452
								
<b>Bandeja evaporativa alta eficiencia</b> High efficiency evaporative tray Bac évaporatif à haute efficacité	<b>Sistema frigorífico Dinámico</b> Dynamic Refrigeration System Système de réfrigération dynamique	<b>Abatible con sistema de retención</b> Folding with retention system Pliage avec système de rétention	<b>Termómetro Digital</b> Digital thermometer Thermomètre numérique	<b>Cierre seguridad</b> Security lock Verre sécurisé	<b>Cristal securizado</b> Securized glass Verre sécurisé	<b>1 estante cristal securizado</b> 1 secured glass shelf 1 étagère en verre sécurisée	<b>2 estante cristal securizado</b> 2 secured glass shelf 2 étagère en verre sécurisée	<b>Mueble sin estructura</b> Furniture without structure Meubles sans structure
								
<b>Iluminación premium</b> Premium Lighting Premium Éclairage LED 4000K	<b>Anticondensación alta eficiencia</b> High efficiency anti-condensation Haute efficacité anti-condensation	<b>Anticondensación por resistencias</b> Anti condensation by resistors Anti condensation par résistances	<b>Cajonera superior trasera</b> Top rear chest of drawers Habillage supérieure arrière	<b>Cajonera inferior trasera</b> Lower rear chest of drawers Habillage inférieur arrière	<b>Ampliación encimera</b> Worktop extension Extension de plan de travail	<b>Iluminación extra</b> Extra Lighting Extra Éclairage	<b>Selección color epoxi exterior</b> External epoxy color selection Sélection de couleur externe epoxy	<b>Selección color epoxi interior (certificado sanitario)</b> Interior epoxy color selection (sanitary certificate) Choix de couleur intérieur époxy (certificat sanitaire)
								
<b>Encimera de trabajo acero Aisi 304</b> Aisi 304 steel worktop Plan de travail en acier Aisi 304	<b>Clase Climática 3</b> Climate class 3 Classe climatique 3 - 25°C 60 Hr	<b>Grupo remoto</b> Remote Groupe distant	<b>Conexión eléctrica</b> Electrical connection Branchement électrique 220v 50hz	<b>Evaporador con pintura e-poxy</b> Evaporator with e-poxy paint Évaporateur avec peinture e-poxy	<b>Ventiladores de Alta-Eficiencia</b> High Efficiency Fans Ventilateurs Haute Efficacité	<b>Puertas correderas (en metacrilato)</b> Sliding doors (in methacrylate) Portes coulissantes (en méthacrylate)		

# MIRABEAU

horexkal



[horexkal.com](http://horexkal.com)

MIRABEAU ed.1